

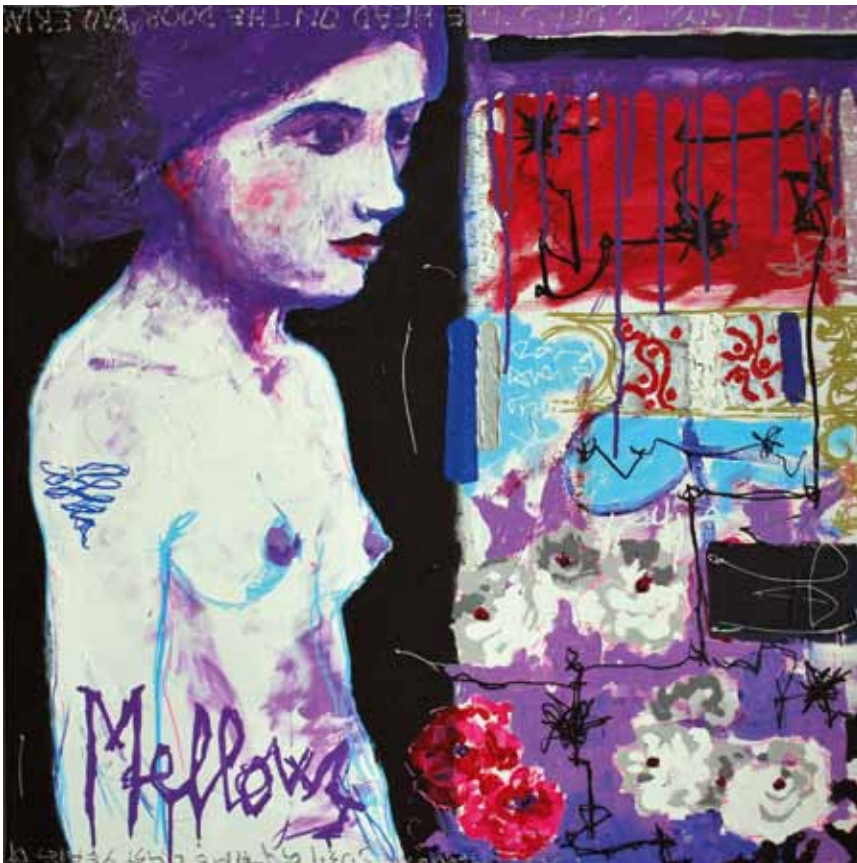


Luigi Francischello

Italien/Italy

Geboren 1964 in Zürich, wuchs in der Schweiz und in Australien auf, bevor er sich in Italien niederließ. Er hat ein Kunsthochschulstudium abgeschlossen und ist seit den frühen 90er Jahren in der Kunstszene aktiv. Er stellte Werke in England, Frankreich, Portugal, Australien, Schweden, Deutschland und Italien aus. Seine Gemälde wurden in Ausstellungen der AIAP UNESCO in Paris, Tel Aviv und Monte Carlo gezeigt. Auf der 53. Biennale von Venedig war "Parallele Dimensionen" als Nebenveranstaltung im ScalaMata Ausstellungsraum zu sehen. 2008 wurde er mit dem "Preis für zeitgenössische Kunst-Exteril" in Porto ausgezeichnet. In London zeigte er "Plasticine Kunstfabrik" (2010) und war beim "Persona Art Festival" (2011) vertreten. Neueste Ausstellungen sind in Amsterdam, Neapel und in Palermo zu sehen. "Ich glaube, dass Kunst erweiterte Kommunikation ist, da es im Zusammenhang mit physischen Orten, Menschen und Räumen steht; die introspektive Dimension und das Zugehörigkeitsgefühl erlauben es, künstlerische Veranstaltungen mit sozialer und kreativer Erfahrung zu komponieren."

Born in Zurich in 1964, has lived his early ages in Switzerland and Australia, before settling in Italy. He has a graduation degree from the Academy School of Fine Arts and been working in the art scene since the early nineties. He has exhibited his works in England, France, Portugal, Australia, Sweden, Germany, Italy. Francischello's paintings have been included in exhibitions by the AIAP UNESCO, in Paris, Tel Aviv and Montecarlo. He exhibits at the 53rd Venice Biennale "Parallel Dimensions" as side event at ScalaMata Exhibition Space. Awarded with the "Prize for Contemporary Art-Exteril" Oporto in 2008. In London he exhibits "Plasticine Art Factory" (2010) and at the "Persona Art Festival" (2011). Latest exhibitions in Amsterdam, Naples and at the "Temporary Museum", Palermo, Italy. "I believe that art is advanced communication, it is related to physical places, people and spaces; the introspective dimension and sense of belonging related to others is the possibility for artistic events to compose in a social and creative experience."



Mellow, 2010, Acryl auf Leinwand, 70x70 cm

Mellow, 2010, acrylic on canvas, 70x70 cm