

NordArt 2018

www.nordart.de



Manfred Evertz

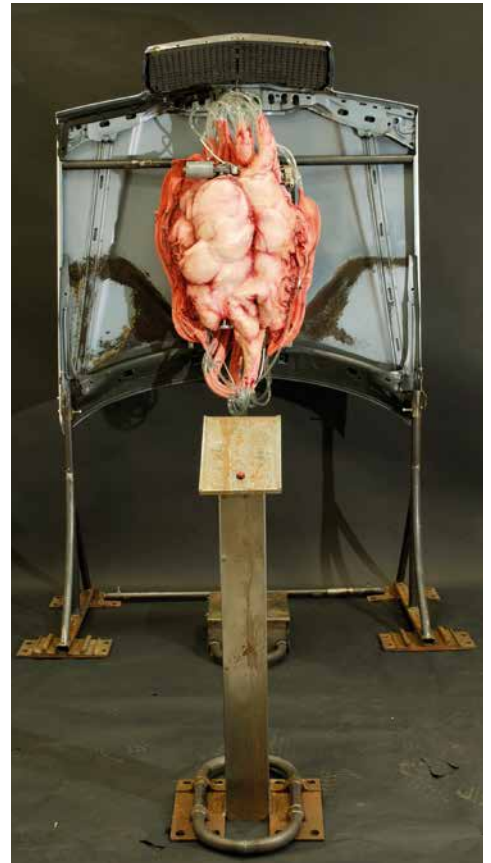
Deutschland/Norwegen/Germany/Norway

"Sein Werk umfasst Malerei, Kunstobjekte und Installationen ebenso wie den multimedialen Bereich. Er zeigt Aspekte auf, die sich von den gewohnten Sichtweisen abheben und den Beobachter auch schockieren können, weil die Kraft seiner Aussage gewisse Aspekte der Wirklichkeit mitten 'ins Herz' trifft. Die Installation 'Immer mit dem Herzen dabei' ist ein innovatives, interaktives Kunstwerk, das mit plastischer Ausdruckskraft das Herz als Lebensmotor in den Fokus stellt. In den Materialbildern geht es um die 'Prozesshaftigkeit' des Seins in seinem stetigen Wandel. Das Gesamtwerk des Künstlers ist als vielschichtige Bewusstwerdung zu sehen." (Christine Matha)

Geboren 1948 in Duisburg, lebt in Norwegen. Er studierte an der Folkwang Hochschule für Gestaltung in Essen. Zahlreiche Einzel- und Gruppenausstellungen in Deutschland und Norwegen. Mehrere norwegische Kunststipendien. Zusammenarbeit mit deutschen und norwegischen Verlagen als Illustrator, u.a. mit Bastei Lübbe, Goldmann & Heyne.

"His work includes painting, objects and installations as well as multimedia art. He shows new aspects which differ from the usual points of view and may just shock viewers since the power of his statement hits certain aspects of reality straight 'in the heart'. The installation 'Always with my heart' is an innovative, interactive artwork that puts the heart as the energizing motor of life at the centre of attention with graphic expression. The material assemblages deal with the 'processual character' of being which is in constant change. Manfred Evertz's entire artistic work might be regarded as conscious awareness construction on many levels." (Christine Matha)

Born in 1948 in Duisburg, living in Norway. He graduated from the Folkwang University of Art and Design in Essen. He has held many solo and group exhibitions in Germany and Norway. Several Norwegian art scholarships. Illustration work in collaboration with Norwegian and German publishers, among them Bastei Lübbe, Goldmann & Heyne. www.manfredevertz.net



Immer mit dem Herzen dabei, 2017, Installation: Stahl und Textil auf Holzplatte, 240 x 260 cm / Stahl und "Dragon Skin", 240 x 150 x 150 cm
Always with my Heart, 2017, installation: steel and textile on wooden board, 240 x 260 cm / steel and "dragon skin", 240 x 150 x 150 cm