

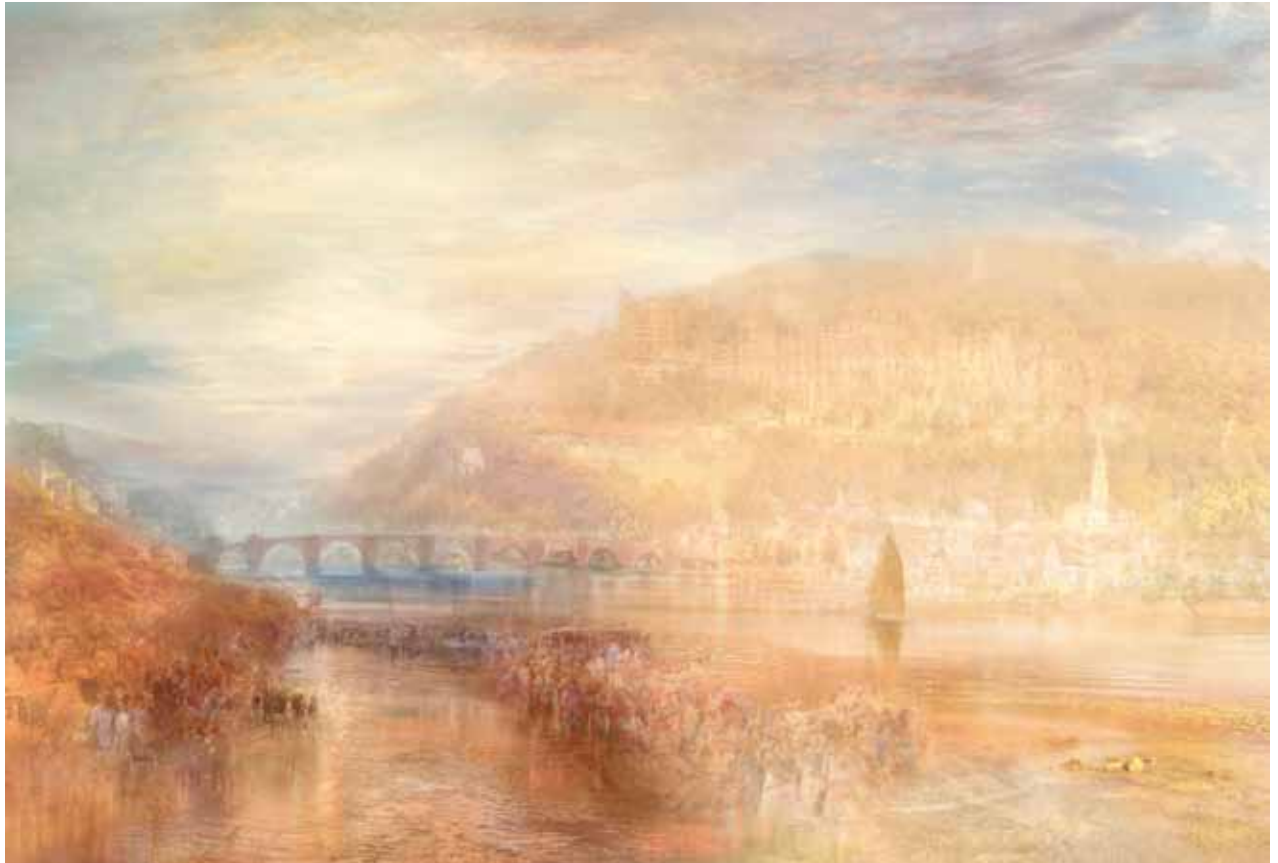
増山 裕之

Hiroyuki Masuyama

Japan/Japan

Geboren 1968 in Tsukuba, Japan. 1987–1991 Abschluss im Fachbereich Ölmalerei an der Nationalen Universität für Bildende Kunst und Musik in Tokio. 1991–1993 Studium der Wandmalerei an der Graduiertenschule der Nationalen Universität Tokio. 1995–1999 DAAD-Stipendium für die Kunstakademie Düsseldorf. 1999–2001 Kunsthochschule für Medien Köln. Lebt und arbeitet in Düsseldorf. Einzelausstellungen: 2013 "Cava de Tirreni 1792 – 2012", Pièce Unique Galerie, Paris; "Rom 1585–2012", Studio la Città, Verona, Italien; "Transformieren", Salo Kunstmuseum, Finnland; 2011 „Hiroyuki Masuyama – 1000 Blumen“, Kunsthalle Gießen; Galerie Sfeir-Semler, Hamburg; 2010 "Hiroyuki Masuyama / Die Zeitreise", Mikkeli Kunstmuseum, Finnland; "Nach J.M.W. Turner. Die letzte Reise nach Venedig", Studio La Città, Verona; 2009 "Hiroyuki Masuyama", Beyeler Galerie, Basel; Pièce Unique Galerie, Paris; 2008 "Turner a oma", Traghetto Galerie, Rom; Kunsthalle Hamburg. www.hiroyukimasuyama.com

Born 1968 in Tsukuba, Japan. 1987–1991 graduated from the oil painting department of Tokyo National University of Fine Arts and Music. 1991–1993 studied mural painting at the graduate school of Tokyo National University. 1995–1999 DAAD scholarship for the Academy of the Arts Dusseldorf. 1999–2001 Academy of Media Arts Cologne. Lives and works in Dusseldorf, Germany. Solo exhibitions: 2013 "Cava de Tirreni 1792–2012", Pièce Unique Gallery, Paris; "Rome 1585–2012", Studio la Città, Verona, Italy; "Transform", Salo Art Museum, Finland; 2011 "Hiroyuki Masuyama – 1000 Blumen", Kunsthalle Gießen, Germany; Sfeir-Semler Gallery, Hamburg; 2010 "Hiroyuki Masuyama / The Time Travel", Mikkeli Art Museum, Finland; "After J.M.W. Turner. The last journey to Venice", Studio La Città, Verona; 2009 "Hiroyuki Masuyama", Beyeler Gallery, Basel; Pièce Unique Gallery, Paris; 2008 "Turner a oma", Traghetto Gallery, Rome; Kunsthalle Hamburg. www.hiroyukimasuyama.com



Heidelberg, 1846, 2008, LED Lichtbox, 37,4x55,3 cm
Heidelberg, 1846, 2008, LED lightbox, 37,4x55,3 cm