

NordArt 2017

www.nordart.de



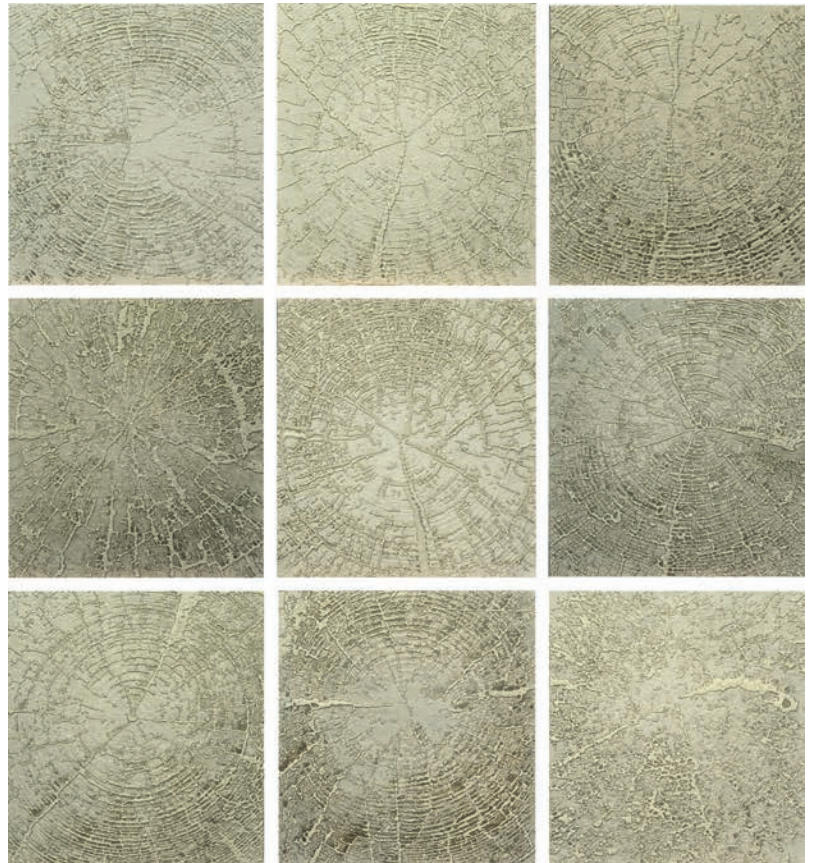
## Siim-Tanel Annus

Estland/Estonia

Geboren 1960 in Estland. Maler, Grafiker und Performer. Über 60 Einzelausstellungen in Europa, Amerika und Asien. Unter anderen: 2015 Zweites Internationales Nanjing Kunstfestival, Nanjing, China; 2014 Historisches Museum, Tiflis, Georgien; 2013 Galerie der Armenischen Künstlervereinigung, Eriwan, Armenien; 1997 Vertreter Estlands auf der 47. Biennale in Venedig. Arbeiten befinden sich in Sammlungen von Museen in Estland, Finnland, in den USA und Deutschland, unter anderem in der Sammlung des Museum Ludwig in Köln. "World Tree" wird von den Enden der alten Blockhäuser inspiriert, bei denen Muster durch Jahresringe des Baumes und durchdringende Risse infolge des Trocknungsprozesses hervorgerufen werden. Die Jahresringe sind der Lebenslauf eines Baumes, die über etwa hundert Jahre Geschichte erzählen.

Born in 1960 in Estonia. Painter, graphic artist and performer. More than 60 solo exhibitions in Europe, America and Asia. Among others: 2015 The second Nanjing International Art Festival, Nanjing, China; 2014 History Museum, Tbilisi, Georgia; 2013 Armenian Artist Union Gallery, Yerevan, Armenia; 1997 representative artist of Estonia at the 47th Venice Biennale. Works are represented in collections of museums in Estonia, Finland, USA and Germany, amongst others in the collection of Museum Ludwig in Cologne, Germany. "World Tree" is inspired by the ends of old log buildings where patterns can be seen evoked by annual rings of the tree and penetrating cracks as a result of the drying process. The annual rings are the curriculum vitae of a tree covering about a hundred years.

[www.siimtanelannus.eu](http://www.siimtanelannus.eu)



Weltbaum 1–9, 2016, Acryl, Sand auf Leinwand und Sperrholz, je 125 x 115 cm  
World Tree 1–9, 2016, acrylic, sand on canvas and plywood, each 125 x 115 cm