

NordArt 2017

www.nordart.de



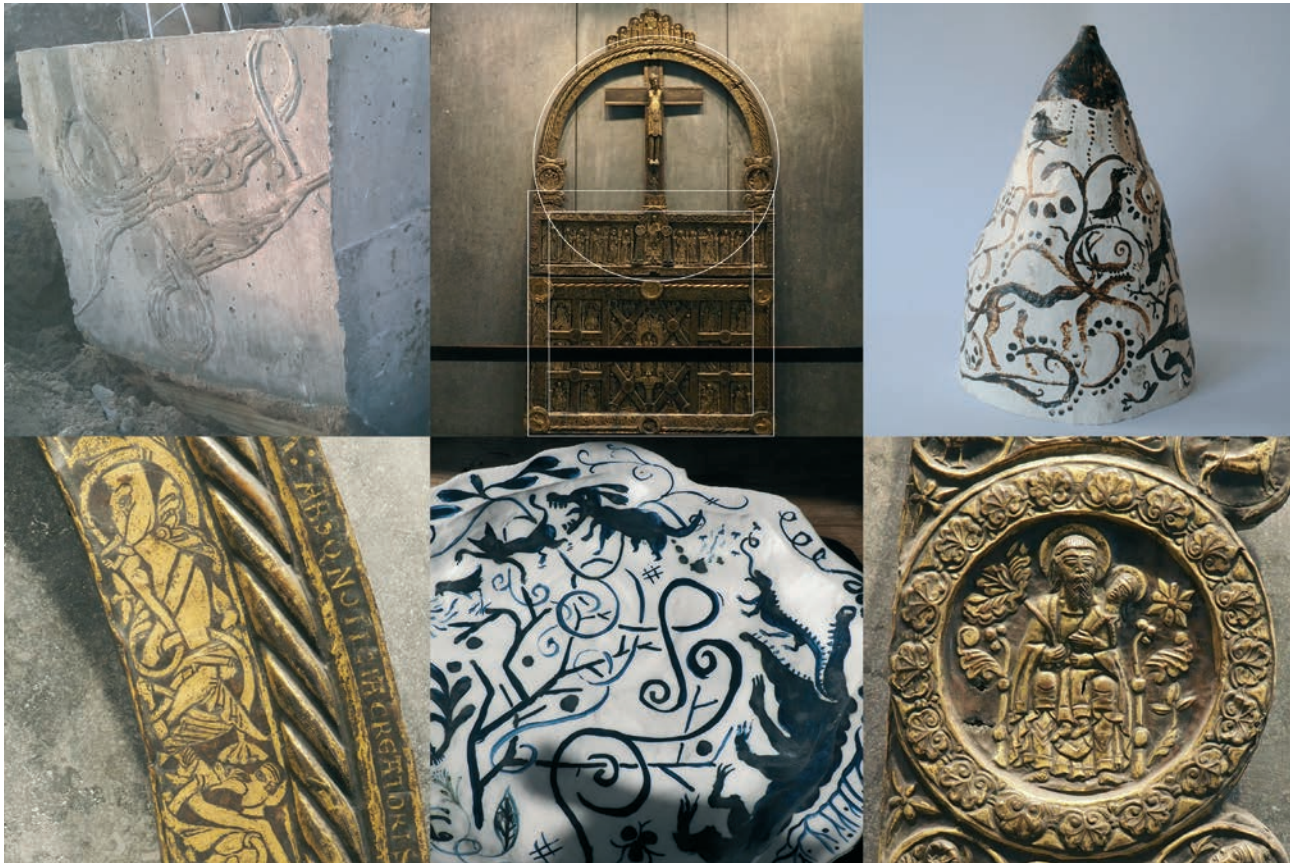
## Sophus Ejler Jepsen

Askov

1971 geboren. 1998 Abschluss an der Königlich Dänischen Kunstakademie. Jepsen arbeitet in der naturromantischen Tradition und reflektiert die menschliche Natur im romantischen Garten, die wissenschaftliche Erkenntnis und das visuelle kulturelle Artefakt. Die variierenden Räume und Ausdehnungen, die gedrehten Wege und Betrachtungswinkel romantischer Gärten werden durch seine künstlerischen Untersuchungen und Interpretationen, von verschiedenen sozialen Standpunkten aus, wiederentdeckt. Die Naturromantik findet ihre logische Verlängerung in den verspielten Werken von Niels Hansen Jacobsen, Kurt Schwitters, Thomas Hirschhorn und dem dänischen Abenteuerspielplatz – eine Art Spielplatz mit massiven klassischen Materialien wie Stein, Putz, Text, Holzschnitt, Beton und Porzellan. In Resonanz zu romantischen Wissenschaftlern wie Adelbert von Chamisso, Heinrich Steffens und Poul la Cour und in Verbindung zur heutigen Forschung in Physik, Geologie und Biologie befragt Jepsen das metaphorische Potenzial in der neuen Weltanschauung der Forschung.

Born in 1971. He graduated from the Royal Danish Academy of Fine Arts in 1998. Jepsen works in the nature romantic tradition with reflections of human nature in the romantic garden, scientific recognition and the visual cultural artefact. The romantic gardens varying room and volume, twisting paths and changing viewing angles are rediscovered in his travels between the investigated motives and interpretations seen from different social points. Methodically, the nature romanticism is prolonged in playful works by Niels Hansen Jacobsen, Kurt Schwitters, Thomas Hirschhorn and the Danish adventure playground, a kind of playground endowed with heavy classic material like stone, plaster, text, woodcut, concrete and porcelain. In resonance to the romantic scientists like Adelbert von Chamisso, Heinrich Steffens and Poul la Cour and with connections to contemporary scientific research within physics, geology and biology Jepsen investigates the metaphorical potential in the new worldview of research.

<http://sophusejlerjepsen.dk>



Lazarus in Abrahams Schoß (Vom Lisbjerg Altar lernen), 2016/2017, Porzellan, Putz, Stein, Holz, Glas und Papier  
Lazarus in Abraham's Bosom (Learning from the Lisbjerg Altar), 2016/2017, porcelain, plaster, stone, wood, glass and paper