



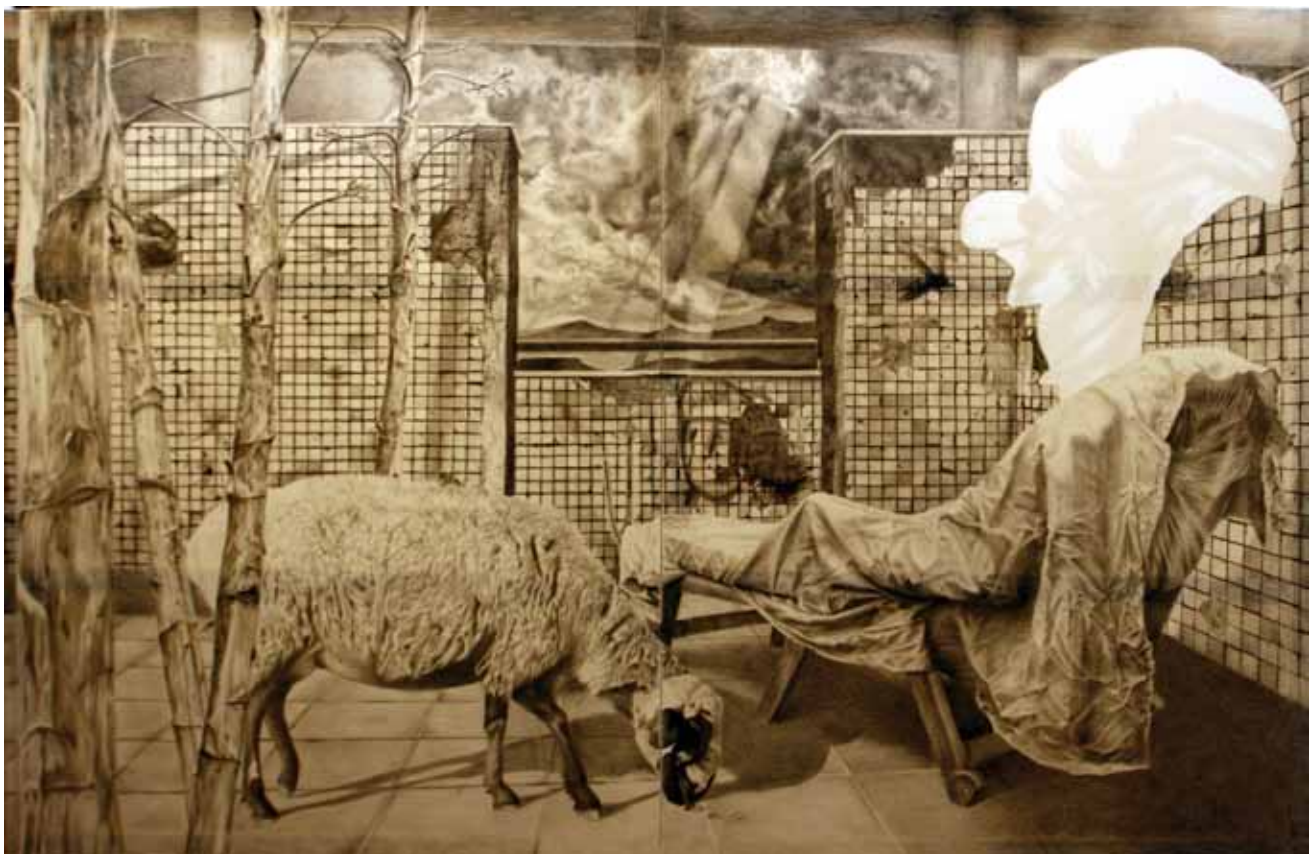
José Luis Puche Nieto

Spanien/Spain

Geboren 1976 in Malaga. 1996–2000 Abschluss in Kunstgeschichte an der Universität von Malaga. 2002–2003 Promotionsstudium in Bildender Kunst an der Universität von Rom III. 2005 Teilnahme an Kunstausstellungen in Andalusien, Spanien. Auszeichnungen für seine Ausstellung "Label", eine kritisch-kreative Reflexion über Gestaltung und ihre graduelle Entmenschlichung. 2008 Einzelausstellung "Next Stop" in Birmingham, Großbritannien, mit experimentellen Arbeiten aus neuen Materialien wie Epoxidharz, Methacrylat und Graphit auf Leinwand. Die großformatigen Werke stellen Personen und röhrenförmige Objekte in den Mittelpunkt und untermauern die Idee, dass alle Materie verbunden ist. Seither überwiegend tätig mit Graphitzzeichnungen und Aquarell auf Leinwand oder Papier. Die neue Serie von Arbeiten führte zu einer Gruppenausstellung andalusischer Künstler im Kunstraum Rivoli 59 in Paris. Aktuelle Ausstellungen in Palma de Mallorca und auf der Kunstmesse ARCO Madrid 2013, die sowohl von Kritikern als auch vom Publikum sehr gut angenommen wurden.

Born 1976 in Málaga. 1996–2000 graduated in history of arts at the University of Málaga. 2002–2003 PhD courses in fine arts at the University of Rome III. 2005 participation in art exhibitions in Andalusia, Spain. Awards for his exhibition "Label", a critical creative thinking on composition and its gradual dehumanization. 2008 solo exhibition "Next Stop" in Birmingham, UK, displaying experimental artworks with new materials like epoxy resin, methacrylate and graphite on canvas. The large format works focus on individuals and tubular objects, supporting the idea that all matter is connected. Since then predominantly working with graphite drawings and watercolour on canvas or paper. The new series of works led into a group show of Andalusian artists in Paris, at art room 59 Rivoli. Recent exhibitions in Palma de Mallorca and at Art Fair ARCO Madrid 2013 with very good reception of both critique and public.

<http://joseluispuche.blogspot.com.es>



Terraza Abisal, 2011, Graft und Lack auf Stoff, 150x240 cm
Terraza Abisal, 2011, graphite and enamel on fabric, 150x240 cm