

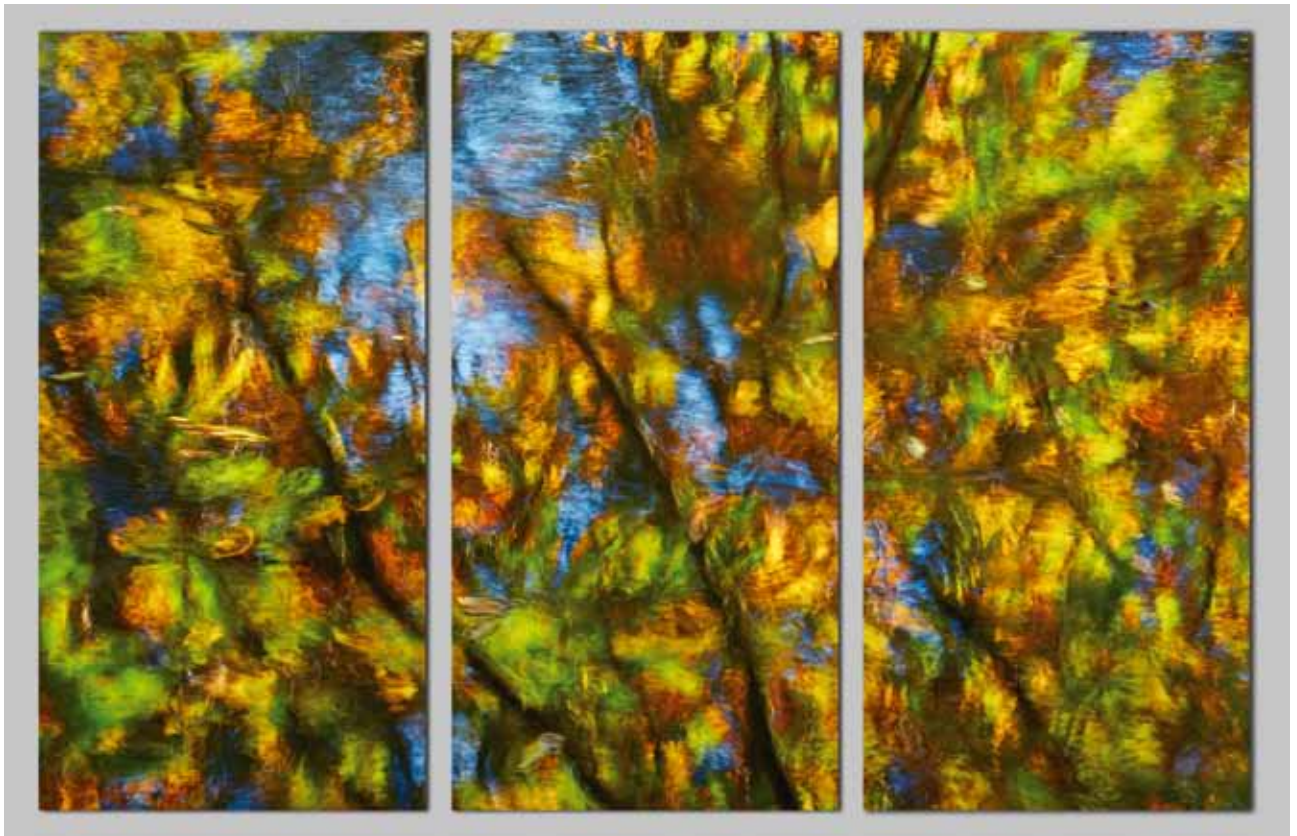


H. Dietrich Habbe

Deutschland/Germany

Geboren 1947, lebt und arbeitet in Kluvensiek, Schleswig-Holstein. Nach Ausbildung an der Hamburger Fotoschule als freischaffender Fotograf tätig. Schwerpunkt Landschaftsfotografie, u.a. Titelbilder für Agrarpublikationen, Bildbände, Fotokalender, Fotoinstallationen. Wettbewerbspreisträger des Verbandes Deutscher Agrarjournalisten und der "Federation of Agricultural Journalists (IFAJ)". "In meinen Bildern versuche ich mit den flüchtigen Momenten des Übergangs durch Bewegung neue Begegnungen für eine Art der imaginären Landschaft zu schaffen. Die originäre Gestalt der Landschaft wird imaginär. Durch Schärfe und Unschärfe sehen wir in eine andere Welt. Nicht die geografischen Daten der Landschaft oder die botanischen Merkmale sind maßgebend, sondern der experimentielle Weg einer ästhetischen und sinnlichen Aufbereitung an den Grenzen der objektiven Wahrnehmung." www.habbe-foto.de

Born 1947, lives and works in Kluvensiek, Schleswig-Holstein, Germany. After training at the Hamburg School of Photography he works as a freelance photographer. Focus on landscape photography, i.a. cover photos for agricultural publications, photo books, photo calendars, photo installations. Contest winner of the German Association of Agricultural Journalists and the Federation of Agricultural Journalists (IFAJ). "In my paintings I try to reopen the encounter with the fleeting moments of the motion. The original structure of the landscape is imaginary. Through focus and unsharpness we see a new world. Not the geographical data of the landscape or the exact botanical characteristics are relevant, but the way, the aesthetic and sensual, experimental treatment at the boundaries of objective perception." www.habbe-foto.de



Herbstfarben alter Eiderkanal, 2009, Langzeitbelichtung, Fineartprint, Diasecveredelung, Triptychon: 130x195 cm
Autumnal old Eider Channel, 2009, time exposure, fineartprint, diasec, triptych: 130x195 cm