

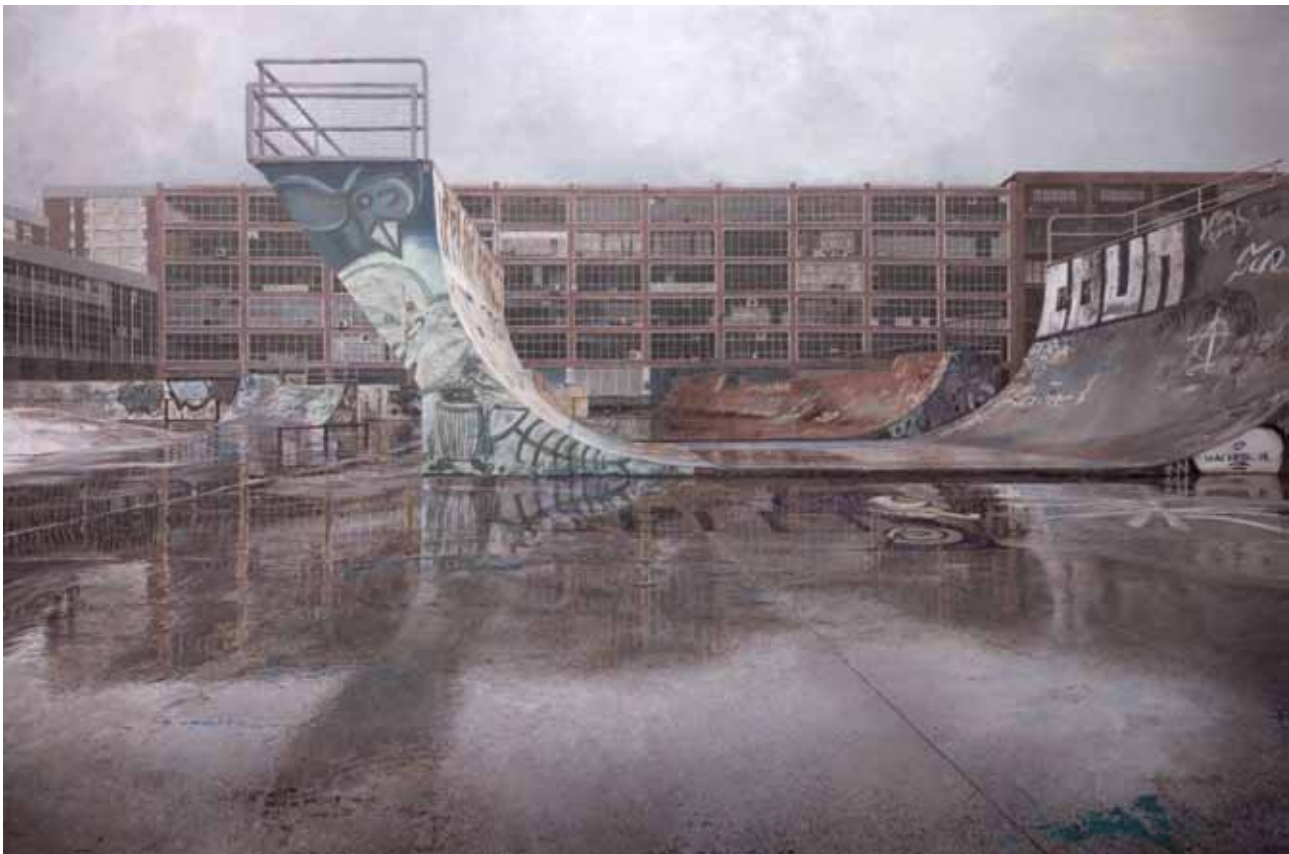


Ana Schmidt

Spanien/Spain

Ana Schmidt ist Architektin und Malerin. Ihre Gemälde wurden mehrfach ausgezeichnet, u.a. mit dem AixéGetxo Preis 2013 und dem Ora-Preis 2012/13 in Washington. Ihre Arbeiten wurden in Galerien und bei internationalen Wettbewerben gezeigt, u.a. bei "(e)merge 2015" in Washington, mit Ai Weiwei im Qualitätsausschuss, auf der NordArt 2012 und am Institut für Moderne Kunst in Valencia. Malerei als poetische Sprache erschafft eine Art von Schwindel, übertrifft die Grenzen der Realität, denn sie lässt sich nicht auf den Ausdruck eines Codes reduzieren – "Das ist nicht Graffiti" nähert sich dem Thema, es erlaubt Mehrdeutigkeit, weil es eine Malerei über die Malerei ist, über Street Art. Es steht auch für eine zweite Wirklichkeit – die Reflexionen von Graffiti-Malerei auf dem nassen Boden. Schmidt konzentriert sich in ihrer Arbeit auf Stadtlandschaften, um die territorialen Veränderungen der letzten Jahrzehnte sichtbar zu machen. "Spuren auf dem Territorium" zeigt eine aus luftiger Höhe aufgenommene, weit entfernte Stadt, in der es schwierig ist, Menschen zu finden. www.schmidtana.com

Ana Schmidt works as an architect and painter. Schmidt's paintings have won several awards, recently the AixéGetxo Award 2013 and the Ora Prize Awards 2012 and 2013. She has shown her works at various galleries and at several international competitions, amongst others, at "(e)merge 2015" in Washington with Ai Weiwei at the vetting committee, at NordArt 2012 and at the Institute of Modern Art in Valencia. Painting, as a poetic language, creates a kind of vertigo, it exceeds the limits of reality, because it is not reducible to the expression of a code – "This is not graffiti" approaches the topic, it allows ambiguity, because it represents a painting about painting, about street art. It represents also a second reality, the reflections of graffiti painting on the wet floor. Schmidt focuses her work on urban landscapes, to render visible the territorial changes undergone in the past decades. "Traces on the territory" represents an aerial, distant city, where it is difficult to locate human being. www.schmidtana.com



Das ist kein Graffiti, 2014, Acryl auf Leinwand, 125x180 cm

This is not graffiti, 2014, acrylic on canvas, 125x180 cm