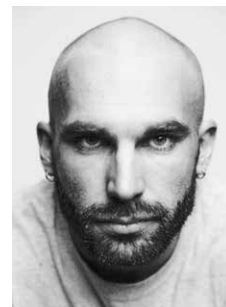


NordArt 2022

©www.nordart.de



## Gleb Dusavitskiy

Russland/Dänemark/Russia/Denmark

Gleb Dusavitskiys fünf Meter hohes Skulpturenpaar wirkt wie eine minimalistische Zeichnung, mit einem monumentalen Silberstift meisterhaft in die sie umgebende Landschaft gezeichnet. Leitmotiv dieses Kunstwerks ist die Liebe – die Bedeutsamkeit des Geliebtwerdens und die Fähigkeit zu lieben. Es symbolisiert das Gefühl zwischen Lebewesen, aus dem sich im Laufe der Zeit ein Bund entwickelt. Die Skulpturengruppe strahlt Positivität und Friedfertigkeit aus und inspiriert Betrachter, diese Gefühle in sich selbst zu suchen. Die Installation vermittelt einen Eindruck von Einheit – sowohl zwischen ihren Einzelteilen als auch aus dem gesamten Kunstwerk und seiner Umgebung. Die Giraffe als das größte aller Landtiere ist ein bekanntes Symbol für das Leben auf unserem Planeten und bei den meisten Menschen sehr beliebt.

\*1987 in Pensa, UdSSR. 2004–2010 Staatliche Universität Pensa für Architektur und Bauwesen, Russland. Lebt und arbeitet in Dänemark.

The five-metre-high sculptures by Gleb Dusavitskiy have an appearance of a minimalist drawing – as if masterfully sketched into the landscape with a monumental silver pencil. The carrying theme for these delightful artworks is love – the importance of being loved and the ability to love. It illustrates the tender feeling between creatures that develops into a union over time. This sculptural composition oozes positivity and peacefulness, inspiring the loving feelings within the observer. The installation gives an impression of unity between the entwined elements of the piece and the whole artwork that blends harmoniously into the surrounding landscape. The giraffe, being the tallest of all land animals and universally loved, is a well-recognised symbol of life on Earth.

\*1987, in Penza, USSR. 2004–2010, Penza's University of Architecture and construction, Russia. Lives and works in Denmark.

<https://glebos.com>



**Liebe**, 2019, Edelstahl, 2-teilig, 500 x 500 x 200 cm  
**Love**, 2019, stainless steel, 2 parts, 500 x 500 x 200 cm