



Sandra STRĒLE

Lettland/Latvia

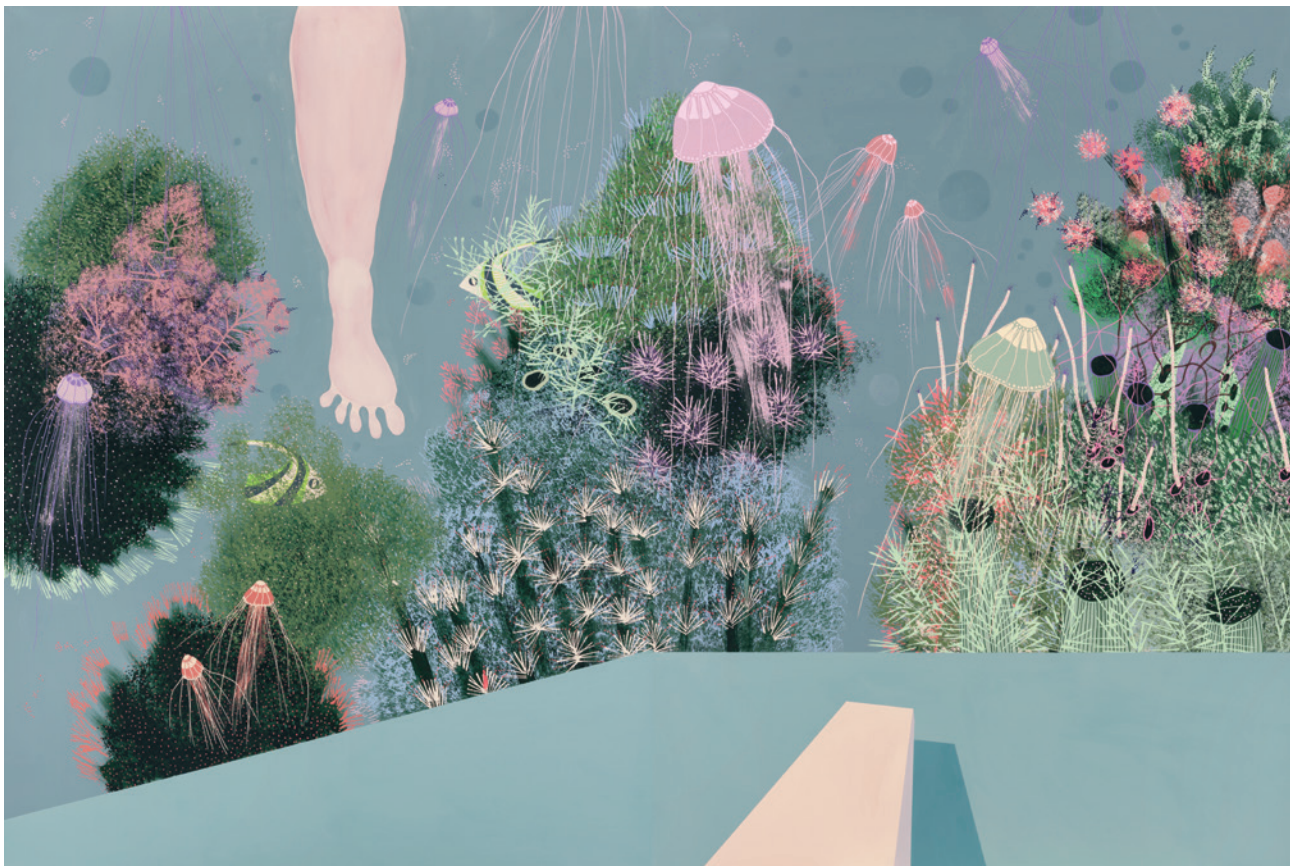
"Ich erinnere mich, wie mein Papa im Wald hinter dem Haus Pilze pflanzte, damit ich sie finden konnte. Ich erinnere mich an Fahrten mit einem imaginären Bus zu einem imaginären Supermarkt."

Sandra Strēle begreift Malerei als eine Form des Erzählens und lässt sich dabei von Erinnerungen, Fantasie und Alltag inspirieren. Vertraute Elemente wie Trampoline, Gartenzwerge, Pflanzen oder Schwimmbäder treffen auf mehrdeutige Figuren und versteckte Beobachter. So entstehen Szenen, die zugleich verspielt und unheimlich wirken. In ihren jüngeren Arbeiten setzt sich Strēle aus hydrofeministischer Perspektive mit ökologischen Themen auseinander. Organische Formen wie Pilze oder Wasser beginnen urbane Räume wie Wohnblocks, Pools oder Tennisplätze zu überwuchern und verweisen so auf die Fragilität menschengemachter Strukturen angesichts der Kräfte der Natur. Persönliche Erzählungen, wie Mutterschaft, verbinden sich mit diesen Themen. Die Gemälde entfalten sich als offene Szenen, in denen die Grenzen zwischen Realität und Imagination fließend bleiben.

"I remember my papa in the backyard forest planting mushrooms for me to find. I remember trips on an imaginary bus to an imaginary supermarket."

Sandra Strēle approaches painting as a form of storytelling, drawing on fragments of memory, imagination and everyday experience. Familiar elements such as trampolines, garden gnomes, plants or swimming pools appear alongside ambiguous figures and hidden observers, creating scenes that feel both playful and disquieting. In her recent work, Strēle engages with ecological concerns through the lens of hydrofeminism. Organic forms such as mushrooms and water begin to overtake urban environments – apartment blocks, swimming pools or tennis courts – suggesting the fragility of human-made structures in the face of natural forces. Personal narratives, including reflections on motherhood, intersect with these broader themes. The paintings unfold as open-ended situations in which boundaries between reality and imagination remain fluid.

www.sandra-strele.com



Erfrischung, 2024, Mischtechnik auf Leinwand, 200 x 450 cm (Detail)

Refreshment, 2024, mixed media on canvas, 200 x 450 cm (detail)